



Firmenprofil

**Dairymaster ist eine der führenden Ausrüstungshersteller für Milchviehbetriebe
mit Hauptsitz in Causeway, Co. Kerry, Irland.**

Das Geheimnis des weltweiten Erfolgs von Dairymaster, ist die entschlossene Verpflichtung der Firma zu fortlaufender Forschung und Entwicklung, überlegene Produktqualität und ausgezeichnetem Kundendienst und Betreuung. Die letzten 40 Jahre hat Dairymaster alle Aspekte der Milchviehhaltung sowie dem Milchviehmanagement mit seiner internen R&D Abteilung erforscht und hat dabei einzigartige technologisch fortschrittliche Lösungen entwickelt mit dem Ziel die Molkereiwirtschaft profitabler zu machen durch die Reduzierung von Langzeitkosten und vom Einsatz von Arbeitskräften. Dies wird hauptsächlich durch die Konzentration auf die Grundlagen und ebenso auf die Automatisierung der Melkstände erzielt – welches die genaue Speicherung, Prüfung und Analyse von Daten erleichtert und damit die sofortige Antwort auf aktuelle Situationen sowie langfristige strategische Planung zulässt.

Was Dairymaster ebenfalls zur beliebten Wahl der Milchviehhalter auf dem Globus gemacht hat, ist die Anpassung seines umfangreichen Produktangebots, um den Bedürfnissen aller Milchviehhalter zu entsprechen. Viele Produkte funktionieren effektiv als selbständige Einheiten und sind somit auch für kleinere Milchviehbetriebe geeignet, aber alle Produkte können nachgerüstet und integriert werden in einen völlig automatisierten Melkstand, mit der Möglichkeit der automatischen Überwachung des Ablaufs eines jeden einzelnen Tierertrags und der gesamten Betriebsführung des Milchbetriebes.

Das ist vielleicht einzigartig für alle möglichen Produktionsanlagen, Dairymaster produziert wirklich fast 95% aller Teile intern – von Gummiformteilen bis hin zu computergesteuerten Tastaturen! Diese strenge Kontrolle aller Schritte des Produktionsprozesses ist der Schlüssel der Verpflichtung der Firma für die Sicherstellung der Qualität des Endproduktes. Dies ermöglicht somit auch das Experimentieren sowie die Kundenbezogenheit sogar von kleinsten Komponenten eines Maschinenteiles, um damit sicherzustellen, dass es die Anforderungen jederzeit erfüllt. Wir verfügen über Sachkenntnis in Bezug auf das Entwerfen von Gebäuden, so dass Sie unsere Erfahrung für die optimale Planung Ihrer Einrichtungen verwenden können.

Schließlich: Dairymaster persönliche Bemühungen und Zugänglichkeit gegenüber seinen Kunden garantiert, dass sein Service nicht mit dem Verkauf endet. Tatsächlich hat seine permanente Kundenbetreuung in Bezug auf den Nachsorgeservice und die konstante Überwachung der Produktleistung auf dem Markt, der Firma ein minuziöses Verständnis aller Aspekte der sich entwickelnden Industrie gegeben. Diese detaillierten Industriekenntnisse haben eine parallele Entwicklung der Produkte ermöglicht, um die Bedürfnisse der Milchviehhalter in dem heutzutage in hohem Grade konkurrierenden Landwirtschaftsbereich zufrieden zu stellen.

ES IST NICHT MÖGLICH ALLES IN DIESER BROSCHÜRE ZU ZEIGEN; WENN SIE EINE BESONDERE ANFRAGE HABEN, KÖNNEN SIE DIESE JEDERZEIT MIT UNS BESPRECHEN.

IN BEZUG AUF DIE NEUESTEN PRODUKTINFORMATIONEN: BESUCHEN SIE BITTE UNSERE WEBSITE UNTER

www.dairymaster.com



inhaltsverzeichnis

seite	4	Melkstandsysteme	Swiftflo Karussell Swiftflo Swing-Over Melkstand	Dairymaster Umbau Systeme Doppelt-Bestückte Melkanlage
seite	7	Dairymaster Melktechnik, das Irischen Melk-System (IMS)	Swiftflo Melkzeug Zitzengummi	Pulsator Milchmesser Weighall
seite	10	Melkstand Ausrüstung	Automatische Identifikation Akustisches Warnsystem des Melkstandes Schwenkarme Automatische Spülvorrichtung Automatische Melkzeugabnahme Milchsammelbehälter Flüssigkeitsstand Zentrifugal-Milchpumpe Drehzahlveränderlicher Milch-Pumpvorgang Plattenkühler Leitungen für Milchumleitung	Rahmenelemente Regler Luftspülsystem in Lebensmittelqualität Jetstream Aquajetz Spülsystem Automatische Rückhaltevorrichtung Positionsarm für das Melkzeug V2A Stahl-Schutzeinheit Weighall Milchmesser und Milchsammelbehälter im Melkstand
seite	18	Futtersysteme	Kraftfutterautomaten Förderschnecken	Futterautomaten ausserhalb des Melkstandes
seite	19	Stalleinrichtung	Pneumatische Tore Schrapper Rückhaltgatter Rückhaltgatter „Hoch und Herüber“ Swiftflo Einweiss Bügel System	Winkel-Futtertröge Swiftflo Einweiss Bügel System Plus Swiftflo Brust und Neck Rohr System
seite	22	Kuhverkehr-Managementsysteme	Roboter Separier System Dairymaster Betriebskurier	Milchmanager für Windows



SWIFFFLO KARUSSELL



Links befindet sich ein vollautomatisches Dairymaster Swiftflo Radial-Melkkarussell mit 60 Einheiten. Dieses Karussell ist für einen Durchsatz von über

5000 kg Milch in einer Stunde fähig.

'Der Kontakt mit Dairymaster von Anfang an, über Verkäufer, Beratung, Problemlösung, Diskussion über Optionen, Unterstützung durch den Händler, der Professionalismus und die Geschwindigkeit der Installation hatte uns die Augen geöffnet.'

Billy Lynch
Ayreshire, Scotland

Das Dairymaster Swiftflo Revolver Melkkarussell ist weltweit das fortschrittlichste Melkkarussell. Unsere gesamte Technologie bei konventionellen Melkständen kann in diesem System verwendet werden, sowie viele neue Entwicklungen in dieser einzigartigen Ausführung.

Das Ausrüstungsniveau ist abhängig von dem Grad der Automatisierung, die von einem bestimmten Landwirt gewünscht wird. Einige Landwirte haben beschlossen sofort vollautomatische Swiftflo Revolver Melkkarusselle zu installieren, während andere Anlagen installiert haben mit dem Blickpunkt die Automatisierung zu einem späteren Zeitpunkt zu steigern. Das Swiftflo Radial-Melkkarussell kann in verschiedenen Größen entworfen werden, um den Bedürfnissen bestimmter Milchviehhalter zu entsprechen. Unser Designteam ist verfügbar, um bei sämtlichen Aspekten beim Entwurf des Gebäudes zu assistieren und unser in hohem Grad erfahrenes technisches Personal kann Ihnen mit umfangreichem Rat und Unterstützung zur Seite stehen.

Die Kühe kommen durch einen Laufgang in welchem sie einzeln identifiziert werden und laufen weiter auf die Drehplattform. Das Futter kann automatisch gemäß vorprogrammierten Mengen verteilt werden, welche auf die Produktion, d.h. auf den Ertrag, die Gewichtszunahme oder das Laktationsstadium basieren.

Ein akustisches Warnsystem beim Melkkarussell kann den Melker über alle wichtigen Meldungen mittels eines Lautsprechers informieren und eine optische Meldung wird auf dem Display am Terminal des Milchmessgerätes angezeigt.

Wenn die Melkeinheit aktiviert ist, wird das Melkzeug freigegeben und eine automatische Rückhaltevorrichtung wird hinter der Kuh herabgelassen: dies garantiert, dass sie in der Stellung gehalten wird während das Melkzeug noch aktiv ist. Durch eine zweite Milchleitung die durch einen Taster betätigt wird, kann gesperrte Milch separat gesammelt werden. Die Milch die durch die Hauptmilchleitung fließt, wird mithilfe des Dairymaster Weighall Milchmessers registriert. Wenn das Melken abgeschlossen ist, wird der Melkvorgang der Kuh mit dem vorherigen Melkvorgang verglichen und wenn ein normaler Melkvorgang stattgefunden hat, wird die automatische Rückhaltevorrichtung angehoben: ansonsten bleibt die Rückhaltevorrichtung am Platz und die Kuh kann den Stand nicht verlassen und wird dem Melker nochmals zur Überprüfung vorgestellt ohne dass das Karussell gestoppt wird. Nach dem Melken können die Kühe automatisch selektiert werden und z.B. mit unserer automatischen Euterbrause behandelt werden.



SWIFTFLO SWING-OVER MELKSTAND



Links sehen Sie ein vollautomatisches DairyMaster Swiftflo Swing-Over mit 20 Melkzeugen

Dieses Melkstand ist für einen Durchsatz von über 2.400 kg Milch in einer Stunde fähig.

Automatische Identifikations-Lesegeräte befinden sich am Eingang, um die Kühe, die passieren, zu identifizieren.

Swiftflo Bügel halten die Kühe sorgfältig in Position während dem Melken. Das System wird vom Melker von der Grube aus ange-

hoben und die Kühe verlassen mühelos den Ausgang, weil ihnen dafür eine Breite zur Verfügung steht, die zweimal so groß wie ihre eigene ist. Futterautomaten werden von einem Beschickungssteuerepult, der sich in der Grube befindet, gesteuert. Das DairyMaster Swing-Over ist erhältlich als einer der effizientesten, komfortabelsten und kuhfreundlichsten Melksysteme. Unter diesem optisch ansprechenden Äußeren befindet sich heute einer der meist erforschten, technologisch fortschrittlichsten Melkausrüstungen der Welt.

Anzahl Kühen	70	80	90	100	110	120	130	140	150	160	170	180	190	200
Melkzeugen														
10	60	69	77	86	94	103	111	120	129	137	146	154	163	171
12	50	57	64	71	79	86	93	100	107	114	121	129	136	143
14	43	49	55	61	67	73	80	86	92	98	104	110	116	122
16	38	43	48	54	59	64	70	75	80	86	91	96	102	107
18	33	38	43	48	52	57	62	67	71	76	81	86	90	95
20	30	34	39	43	47	51	56	60	64	69	73	77	81	86
22	27	31	35	39	43	47	51	55	58	62	66	70	74	78
24	25	29	32	36	39	43	46	50	54	57	61	64	68	71
26	23	26	30	33	36	40	43	46	49	53	56	59	63	66

Tabella: Melkzeit in Minute

Minuten

Vorteile vom Swing-Over

- 33% weniger Melkzeuge mit zugehöriger Technik
- Effektive Ausnutzung von vorhandener Technik
- Kosten Vorteil bei mehr Automatisierung
- Weniger Milch Technik > Niedrige Service kosten
- Weniger Milch Technik > Niedriger Energie Kosten
- Längere Lebensdauer weil die Technik höher montiert ist (liegt außerhalb vom Schmutzbereich und der Gefahrenzone) bedeutet weniger Nachfolgekosten.
- Perfekte Lauflinien, weil niemals an beiden Seiten Arbeiten gleichzeitig ausgeführt werden müssen
- Schnellaustrieb ist nicht notwendig, das spart m²
- Weniger Seitenwechsel, dadurch ist eine kürzere Melkzeit möglich

Rechts sehen Sie die Ansicht eines vollautomatischen DairyMaster Swiftflo Swing-Over mit 20 Einheiten.



DAIRYMASTER UMBAU SYSTEME

Umbau Ihres bestehenden Melkstandes, wodurch auch Sie schneller Melken können und zudem die Kühe besser ausgemolken werden - das ermöglicht unser einzigartiges Umbausystem.



Wann wird ein Umbau interessant:

- Probleme beim Ausmelken von Kühen
- Luftansaugen
- Bei Problemzitzen, wie zu kurze Zitzen oder unterschiedlicher Stand der Zitzen
- Kühen lassen die Milch nicht ab
- Zulange Melkzeiten

Die Sanierung umfasst die folgenden Maßnahmen:

- Dairymaster Melkzeug
- Erhöhung der Milchleitung auf 1200 mm über Standfläche der Kuh, durch eine spezielle Verteilerstation bei bestehender Milchleitung bzw. durch Verlegung der Milchleitung nach oben.
- Dairymaster Pulsation System: Einstellung des Vakuumdrucks im System auf 48 kPa.
Pulsationseinstellung 60 DT/min,
Saugphase 68 %
Entlastungsphase 32 %

Die Vorteile eines Dairymaster Umbausystems:

- Schnelleres Melken (50-70 Sekunden pro Kuh) bedeutet kürzere Melkzeiten.
- Besseres Ausmelken (5% mehr Milch), dadurch Reduzierung der Mastitisgefahr.
- Bessere Haftung der Melkzeuge, dadurch fällt so gut wie keins mehr ab und es wird auch kein falsche Luft angesaugt.

DOPPELT-BESTÜCKTE MELKANLAGE

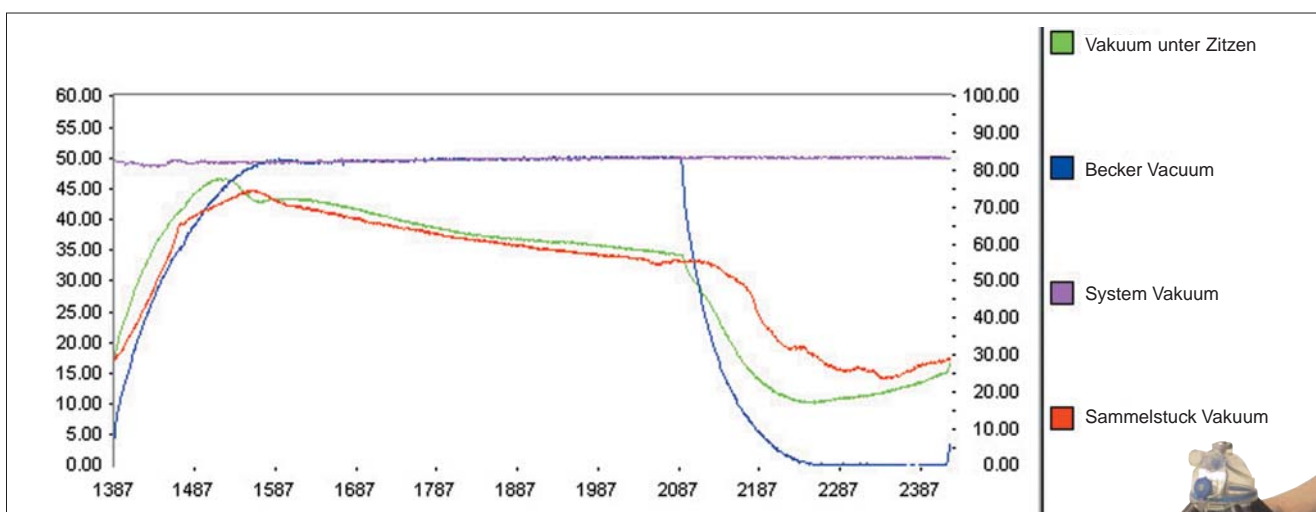
Dairymaster ist bekannt durch Swing-Over und Melkkarussell hat aber auch viel Erfahrung im Bau von Doppelt-Bestückten Melkanlagen. Dies wird oft gemacht wenn das Gebäude der limitierende Faktor ist.



DAIRYMASTER MELK TECHNIK, das Irische Melk-System (IMS)

Das wichtigste was ein Melkmaschine machen muss ist das richtige Ausmelken der Kühe DairyMaster ist der einzige Lieferant wo die Melktechnik sich auf fundierten wissenschaftlichen Untersuchungen stützt. Dieser Untersuchungen werden ausgeführt bei Teagasc Moorepark Irland.

Eine der Hauptfortschritte bei der Milchgewinnungsforschung war die Entwicklung eines Milchflusssimulators. Kontrollierte Vakuum- und Durchflussmessungen innerhalb einer Melkeinheit können nun bei hohen Durchflusssituationen vorgenommen werden. Um so die Reaktion unserer Ausrüstung in Bezug auf diese Herausforderungen auszuwerten. DairyMaster ist der einzige Lieferant der Messen kann was im Zitzengummi und Melkschlauch passiert und hat diese Wissenschaftlichen Erkenntnisse in der Praxis angewendet.



Wichtige Ergebnisse:

- Hoher Ausmelkgrad, wissenschaftlich bewiesen 5-8% mehr Milch
- Keine Haftungsprobleme
- 50-70 Sekunden schneller Melken pro Kuh
- Niedriger Differenzdruck in der Entlastungsphase zwischen Melkbecherzwischenraum und Zitze verhindert Druckbelastungen
- Deutliche Vakuumentlastung beugt Zitzen Ausstülpungen, Zitzenverhärtungen und Blutstauungen vor.
- Konischer Zitzengummi reduziert Haftprobleme und reduziert hohe Nachgemelke, allein mit dem 2,9 kg Melkzeug
- Gleichtakt bringt höheres Entzugsvakuum als Wechseltakt
- Im IMS reduziert sich beim Sammelstücke von 150 ccm das Entzugsvakuum
- 16 mm Durchmesser des langen Milchschauches reduziert Vakuumverluste



SWIFTFLO MELKZEUG

Das DairyMaster Melkzeug hat sich einen wohlverdienten Namen gemacht indem es einfach das Beste auf dem Markt ist. Bei einem neuen wissenschaftlichen Versuch über eine volle Laktation, erzielte das DairyMaster Melkzeug 5% mehr verglichen mit einem anderen handelsüblichen Melkzeug.

Das Melkzeug ist eine einzigartige Kombination aus DairyMaster Milchsammelstück und Hülsen, sowie unserem superweichen Zitzengummi 916S. Er wird aus hochwertigen stoßfesten Materialien hergestellt, die sowohl Haltbarkeit als auch Hygiene erhöhen. Der Milchfluss ist durch seine transparente Sichtkuppel deutlich sichtbar. Diese hat sich während mehrerer Jahre wissenschaftlicher Forschung und Versuche entwickelt um so zum idealen Melkzeug-Entwurf zu werden. DairyMaster hat sich sowohl auf Tierversuche als auch auf simulierte Durchsatzexperimente konzentriert. Parameter wie beispielsweise Melkzeit, Ausmelken (Ertrag) und das Abrutschen der Zitzengummis werden bei Versuchen an Hochleistungstieren gemessen. Die Durchfluss-Simulation sieht Informationen vor in Bezug auf Vakuumhöhe an den Zitzenkuppen und Zitzengummibewegung.



höhere Erträge

Das DairyMaster Melkzeug liefert ein hochstabiles Melkvakuum während der Saugphase und fällt ab in der Entlastungsphase. Dies führt zu einem ausgezeichneten Ausmelken und verbessert die Eutergesundheit durch Reduzierung der Zitzenbelastung. Wir haben die Wirkung der Größenbestimmung hinsichtlich aller Aspekte des Melkzeug-Designs untersucht, von der Zitzengummigeometrie, dem Durchmesser des kurzen Milchschauchs, der Größe und dem Durchmesser des Milchsammelstückes bis zum Gesamtgewicht des Melkzeugs.

hochstabiles Melkvakuum

Das Beseitigen des Abrutschens der Zitzengummis ist ein extrem wichtiger Bestandteil des Melkzeug-Designs, weil das Abrutschen die Zitzenkuppe beeinflusst. Dies führt zu Kreuzinfektionen. Wenn der Zitzengummi abrutscht, wird Luft zugelassen und die zugelassene Luft kann transportiert werden und kann Druck auf die Zitzenkuppe ausüben. Das Design des DairyMaster hat sich stark darauf konzentriert, dies zu beseitigen.

Belasten und Entlasten

DIES ALLES FÜHRT ZU EINER GESÜNDEREN HERDE UND ERHÖHTEN GEWINNEN

Um den hohe Ausmelkgrad zu erreichen ist das Melkzeug 2,9 kg schwer. In 80 grad Anlagen wird dieses immer benutzt. **Aber für 30 grad Anlagen oder großen Melkkarrusells haben wir ein leichteres Melkzeug von 2,0 kg entwickelt mit dem gleichen Melkresultat.**

ZITZENGUMMIS

Unsere superweichen Zitzengummis sind speziell entworfen und hergestellt, um hohe Leistung mit außergewöhnlichen Melkeigenschaften, wenig Schlupf und ausgezeichnete Haltbarkeit zu garantieren.



Das Melkvakuum ist das Vakuum an der Zitzenkuppe, wenn der Zitzengummi offen ist. Das Melkvakuum mit unserem Melkzeug ist höher als das von den meisten anderen Systemen, sogar bei einem Durchfluss von bis zu 8 kg/min. Dies führt zu einem sauberen und effizienten Melken bei allen Kühen. Das Vakuum in der Entlastungsphase ist niedrig, daher bedeutet dies weniger Belastung auf die Zitze, was wichtig ist vom Gesichtspunkt des Wohlergehens des Tieres, Euterentzündung und Zellgehalt.

In unserem Forschungsprogramm in Verbindung mit Moorepark, haben wir uns auf die Entwicklung eines Zitzengummis mit niedrigstem Schlupf, völligem Ausmelken und ausgezeichneter Zitzengummi-Seitenwandbewegung konzentriert. Das Ergebnis war der Zitzengummi DairyMaster 916S. Fortlaufende Tests zeigen, dass der 916S Zitzengummi jeden anderen Zitzengummi übertrifft. DairyMaster Kunden haben Milchleistungssteigerungen von mehr als 10% erfahren, verglichen mit anderen Systemen. Kühe mit hohem Ertrag stellen die größte Herausforderung für die moderne Melkausrüstung, aber die Vorteile unseres Systems sind in diesen Situationen ganz offensichtlich.

Der Zitzengummi DairyMaster 916S, wenn er zusammen mit unserem Pulsator und Melkzeug verwendet wird, hat weltweit großen Erfolg für die Milchviehalter erzielt.

Herzstück einer gesunden Herde

PULSATOR

Unser Pulsationssystem ist eines der wichtigsten Bestandteile im Melkbetrieb. Die Forschungen von Dairymaster konzentrieren sich stark sowohl auf Design als auch auf Tests, um die Funktion des Pulsationssystems zu optimieren.



Unser Pulsationssystem gilt weithin als führend hinsichtlich Zuverlässigkeit, Konsistenz und Wartungskomfort. Und das ist noch nicht alles! Digitale Steuereinheiten zeigen die Pulsfrequenz und das Pulsverhältnis am Bedienfeld an. Die Anzahl der Einheiten während des Gebrauchs werden basierend auf der Größe der Anlage ausgewählt. Der Vakuumverbrauch wird möglichst gering gehalten als Resultat von phasengesteuerten Einheiten. Ein Zusatzschalter ist vorgesehen, um das Ausspülen des Pulsators mit Wasser während der Wartung der Maschine zu erleichtern. Dies garantiert, dass Schmutzablagerungen, die sich aufbauen können und den Durchmesser der Pulsations Schläuche reduzieren, die Pulsations Eigenschaften nicht beeinträchtigen. Ein elektronischer Pulsator mit geringer Wartung und großer Kapazität wird für jeweils zwei Melkeinheiten verwendet. Diese elektronischen Pulsatoren sind speziell konstruiert für das Ausspülen mit heißem Wasser, um ausgezeichnete

Pulsations Diagramme und bessere Hygiene aufrechtzuerhalten. Eine Luftfiltrationsleitung verbindet die Pulsatoren, was ebenfalls dazu dient die Hygiene aufrechtzuerhalten. Ein spezieller Adapter ist am Ende der Filtrationsleitung angebracht, um die saubere Luftzufuhr zu filtern. Wissenschaftliche Forschungen zeigen, dass dies das am besten geeignete Vakuum an den Zitzenkuppen ist, sowohl für die Melkphasen als auch für die Entlastungsphasen.

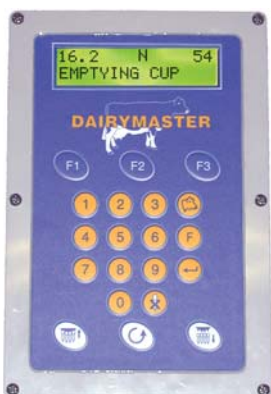
MILCHMESSER WEIGHALL

Der Milchmesser Dairymaster Weighall ist nicht wie andere Messinstrumente, weil er sämtliche Milch wiegt die von der Kuh bis zur Milchleitung durchläuft.

Die Modulbauweise der Messinstrumente bedeutet, dass es als unabhängiger elektronischer Milchmesser funktioniert oder er kann vollkommen in ein vollautomatisches System integriert werden. Bei automatisierten Systemen kann er mit AutoID integriert werden, wobei die Identifikation der Tiere auf der Anzeige aktualisiert wird, wenn eine neue Kuh in den Melkstand kommt. Er funktioniert ebenfalls als Terminal für Meldungen von der Software „Milchmanager“ an den PC.



Unerreichte Genauigkeit



Eigenschaften in Kürze:

- Unerreichte Genauigkeit bei der Feststellung der Leistung und bei der Probeentnahme.
- Kann vollkommen in die Automatisierung des Melkstandes integriert werden.
- Ermöglicht akustische Warnmeldungen sowie Bildschirrmeldungen.
- Überwachung der automatischen Melkzeugabnahme und der Milchumleitung.
- Wählen Sie Ihre Lieblings-CD oder einen Radiosender.
- Vollintegrierter Milchprobe Gerät.
- Das Absondern bestimmter Kühe kann ebenfalls vom Terminal des Milchmessers Weighall ausgelöst werden.
- Über 100 Funktionen.
- ICAR Geprüft

AUTOMATISCHE IDENTIFIKATION

Das automatische Identifikationssystem Dairymaster kann in allen Arten von Melkständen installiert werden: in doppelreihigen und Parallel- bis hin zu Drehplattformsystemen. Eine passive Ohrmarke wird an jeder Kuh befestigt: wenn sie eine Antenne am Eingang des Melkstandes passiert oder in einer robotergeleiteten Box. Die Ohrmarke sendet ein Signal an das Lesegerät, welches die Meldung weiterleitet an einen PC, der die Kuh genau identifiziert. Diese Identifikation kann verwendet werden um die Fütterung, die akustischen Warnmeldungen des Melkstandes, Absonderung etc. zu steuern. Unser Lesesystem liest Ohrmarken, die das ISO halbduplex System benutzen. Die internationalen ISO-Normen für elektronische Ohrmarkennummerierung ist die Methode für die internationale elektronische Ohrmarkennummerierung.



Sie müssen es in Betrieb sehen



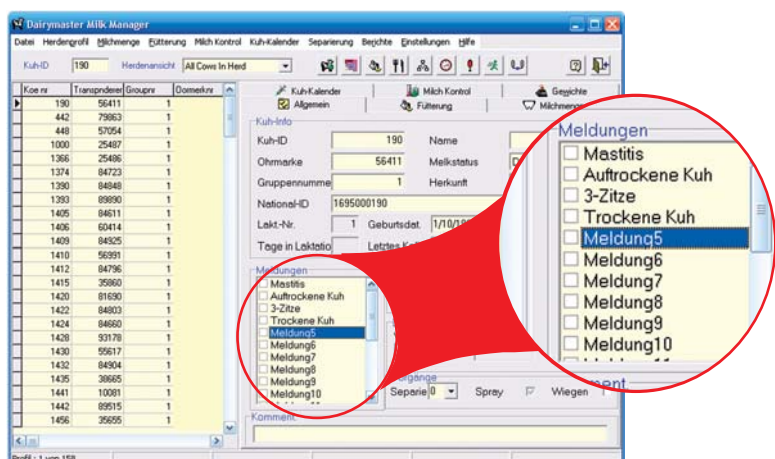
- Die Identifikation ist zuverlässig und genau.
- Die automatische Identifikation integriert sich mit unserer gesamten Reihe an Automatisierungsprodukten.
- Ohrmarken werden einfach angebracht und sind wieder verwendbar.

AKUSTISCHES WARNSYSTEM DES MELKSTANDES

Das akustische Melkstand-Warnsystem von Dairymaster ist beliebt unter den Landwirten. Die Möglichkeiten sind endlos und die Anwendungen dieser einzigartigen und innovativen Eigenschaften sind ganz unterschiedlich.

Das System arbeitet mit dem Melkstandmanagement-Softwareprogramm für Milchmanager. Wenn ein Landwirt möchte, dass eine Meldung mit einer bestimmten Kuh verbunden ist, muss er die Meldung in den Computer eingeben. Wenn die Kuh in den Melkstand kommt, wird sie durch das Lesegerät der automatischen Identifikation identifiziert und das akustische Warnsystem gibt die gewählte akustische Warnmeldung weiter. Nochmals, wenn der Schwenkarm den Milchmesser Weighall für diese bestimmte Kuh aktiviert, dann wird die gleiche Meldung an den Melker wiederholt. Das System ist besonders nützlich wo es Wechsel im Melkpersonal gibt, weil wichtige Informationen zwischen ihnen geteilt werden können.

Es gibt eine Reihe von Standardmeldungen die ausgewählt werden können, jedoch können die Milchviehalter effektiv jede Meldung eingeben die sie gerne im Melkstand hören möchten. Das System informiert den Melker über verschiedene Vorgänge in Bezug auf das Melken. Sobald die Kühe hereinkommen, werden sie einzeln ausgezählt. Wenn die Seite nicht voll ist, meldet das akustische Warnsystem ‚Seite ist nicht voll‘. Wenn die Leistung einer Kuh aus irgendeinem besonderen Grund niedriger als gewöhnlich ist, meldet das akustische Warnsystem ‚rückläufiger Ertrag‘. Wenn Landwirte gerne ihre eigenen Meldungen aufzeichnen möchten, können sie das mittels eines Mikrofons vornehmen und die Meldungen können beim akustischen Warnsystem des Melkstandes verwendet werden.



Ein Landwirt kann einen Radio oder CD-Player durch die Weighall Milchmesser-Steuerkonsole in der Grube steuern. Der Milchmesser Weighall funktioniert als Fernbedienung. Es ist möglich die Lautstärke sowie das Wechseln der Radiostationen oder des CD Titels einzustellen. Wenn eine Meldung über eine bestimmte Kuh angekündigt wird, wird die Musik in dem Moment ausgeblendet, so dass die Meldung deutlich vom Melker gehört werden kann.

SCHWENKARME

Schwenkarme sind sehr beliebt für das Schwenken über die Melkstände hinweg. Die Schwenkarme sind aus Edelstahl konstruiert für viele Jahre störungsfreien Betrieb. Schwenkarme bieten mehrere Vorteile:



Maximale Leistungsfähigkeit

- Die Grube ist übersichtlicher und sieht eine bessere Arbeitsumgebung vor durch Reduzierung des Platzes, den die Führungsvorrichtung für das Melkzeug und das Melkzeug selbst in der Grube wegnehmen.
- Die Milchschräume sind kürzer, das besseres Melken und reduzierte Wartungskosten bedeutet.
- Bessere Melkzeugausrüstung
- Wenn die Schwenkarme in Verbindung mit dem Milchmesser verwendet werden, können sie das Bedienpult des elektronischen Milchmessers automatisch aktivieren und anzeigen, dass eine neue Kuh gemolken wird.
- Die Verwendung der Schwenkarme zusammen mit dem akustischen Warnsystem des Melkstandes bedeutet, dass bei Kühen die identifiziert werden die eigene Meldung über einen Lautsprecher wiederholt wird, sobald der Schwenkarm aktiviert ist, dabei wird der Melker über eine besondere Situation akustisch gewarnt.
- Eine automatische Melkzeugabnahme kann aktiviert werden, indem der Arm, der die Melkreihenfolge einleitet, verschoben wird.
- Extraarbeit ist nicht erforderlich.

AUTOMATISCHE MELKZEUGABNAHME

Die Dairymaster Automatische Melkzeugabnahme überwacht den Milchfluss genau und beständig während dem Melken. Wenn das Melken beendet ist, wird das Vakuum abgebaut und das Melkzeug von der Kuh abgenommen.

Eigenschaften:

- Eine Konstruktion aus Edelstahl garantiert maximale Haltbarkeit und Zuverlässigkeit.
- Dies ist die einzige Melkzeugabnahme-Automatik, die den Durchsatz in zwei Milchleitungen überwachen kann und es ermöglicht, dass die Milch bei Aktivierung eines Tasters abgeleitet wird.
- Ein einzelner Durchflusssensor überwacht exakt das Ende der Melkmeldung.
- Der Spülmodus kann nur bei einer Melkeinheit vorgewählt werden.
- Einfache Einstellung. – Alle Einstellungen können von einer Position aus geändert werden.
- Entfernen Sie die Übersteuerungsfunktion.
- Starten Sie die Einrichtung erneut.
- Option der Schwenkarmfunktion.
- Behutsames Abnehmen. – Das Vakuum im Milchsammelstück wird abgebaut bevor die Führungsvorrichtung aktiviert wird.





MILCHSAMMELBEHÄLTER

Eine Auswahl an Glas- und Edelstahlsammelbehälter ist erhältlich. Beide Formen sind leicht zu reinigen und enthalten eine einzigartige Konstruktion, das die Anlage sauberer hält und Luft und Milch kann ungehindert zum Milchsammelbehälter fließen.

FLÜSSIGKEITSSTAND

Die Steuerung des Flüssigkeitsstands von Dairymaster steuert den Betrieb der Milchpumpe und deren Wechselwirkung mit dem Kühlsystem basierend auf dem Milchstand im Milchsammelbehälter. Zwei Sonden befinden sich im Milchsammelbehälter. Wenn die obere Sonde erreicht wird, beginnt der Pumpvorgang bis die Milch wieder einmal den unteren Stand erreicht. Die Zufuhr des Kühlwassers kann ausgeschaltet werden mittels eines Magnets, wenn die Milchpumpe inaktiv ist. Eine Verzögerung ist ebenfalls möglich, um sicherzustellen, dass kaltes Wasser im Plattenkühler verbleibt, nachdem die Pumpe den Pumpvorgang beendet hat. Eine zweite Pumpe kann bei Verwendung von Leitungen für die Milchumleitung ebenfalls gesteuert werden.

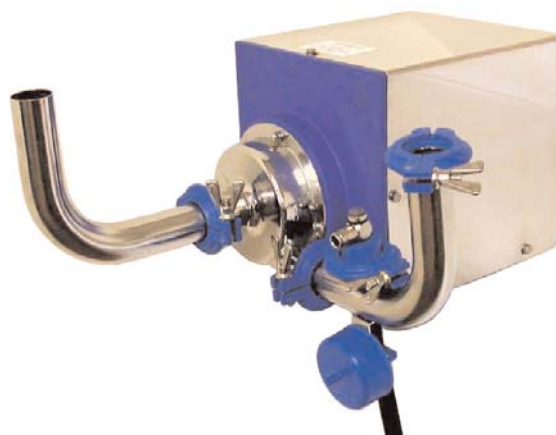


Pump- und Kühlermanager

ZENTRIFUGAL-MILCHPUMPE

Die Zentrifugal-Milchpumpe von Dairymaster ist mit der neuesten Technik, Materialien und Design konstruiert worden. Entgegen anderer Konstruktionen verfügt es über mehrfach gekrümmte Schaufeln, die eine Anzahl von Vorteilen aufweisen.

- Effizienteres Pumpen und niedrigere laufende Kosten.
- Geringere Schubwirkung zur besseren Milchbehandlung.
- Ausgezeichnetes Ansprechen auf alle Geschwindigkeiten, das die Milchkühlung verbessert da drehzahlveränderliches Pumpen angewendet werden.
- Die Zentrifugal-Milchpumpe hat einen polierten Edelstahl Pumpenkopf und Schutzabdeckung.
- Ein automatisches Ablassventil kann wahlweise an den Pumpenausgang angebracht werden. Dieses Ventil löst automatisch aus, wenn die Maschine ausgeschaltet wird.
- Ein Luftspülsystem kann wahlweise befestigt werden, das garantiert, dass die Milch sauber aus der Melkanlage ohne Verlust ausgespült wird – eine Zunahme von bis zu 10 Litern Milch kann mithilfe dieses Systems erreicht werden.



DREHZAHLVERÄNDERLICHER MILCH-PUMPVORGANG

Die Milch die in den Milchsammelbehälter fließt, unterliegt Schwankungen sowohl während des Jahres als auch während dem Melken. Ein drehzahlveränderlicher Milch-Pumpvorgang wird angewendet, wenn optimales Kühlen und schonender Milchtransport erforderlich sind. Der Milchpegel im Milchsammelbehälter wird gemessen und der Ausstoß der Milchpumpe wird der kumulativen Menge an Milch im Milchsammelbehälter angepasst. Dieses System garantiert, dass die Geschwindigkeit der Pumpe ansteigt so wie der Milchpegel ansteigt. Wenn der Milchstand niedrig ist, wird die Pumpgeschwindigkeit reduziert. Die Zufuhr des Kühlwassers kann ausgeschaltet werden mittels eines Magnets, wenn die Milchpumpe inaktiv ist.

Das Ergebnis ist ein geregelter Milchfluss über die Plattenkühler und leichtere Milchbehandlung mit minimalem Wasserverbrauch.



PLATTENKÜHLER



Qualität und Überwachung

Auf dem heutigen Markt hat die Qualität der Milch und die Kosten der Milchkühlung ausschlaggebende Bedeutung.

DairyMaster bietet eine Serie von Plattenkühlern an abhängig von Anlagengröße und Kühlanforderungen.

Die Kühleffizienz kann weiter erhöht werden mithilfe des drehzahlveränderlichen Milchpumpreglers.

LEITUNGEN FÜR MILCHUMLEITUNG

DairyMaster hat ein einzigartiges Milchumleitungssystem konstruiert. Das System besteht aus einer separaten Milchleitung, Umleitungsventilen (gegenüber abgebildet), dem Milchsammelbehälter und der Milchpumpe. Die Milch kann durch Betätigung eines Schalters oder Drücken eines Tasters umgeleitet werden. Die Leitung für die Milchumleitung kann mit Milchmessern, Melkzeugabnahme-Automatiken oder unabhängig davon verwendet werden. Eine Rohrentkoppelung oder andere Zusatzeinrichtungen an der Melkausrüstung entweder für das Melken oder Reinigen sind nicht erforderlich. Viele Landwirte verwenden Milchumleitungsleitungen, um Protein- und Fettgehalt in der Sammelmilch zu kontrollieren. Dies reduziert den Arbeitsbedarf und auch jede Unordnung im Melkbereich, was wiederum die Melkzeit verkürzt. Dieses System wird beim Spulgang automatisch gereinigt.



Umleitung leicht gemacht



RAHMENELEMENTE

sicher und zuverlässig



Dairymaster bietet eine Anzahl von Rahmenelemente für Pumpen an. Jedes ist so konstruiert, um den verschiedenen Anlagengrößen und Gebäudeabmessungen bei gleichzeitiger maximaler Sicherheit zu entsprechen.

- Vakuumpumpen und Motoren können in einer Einheit integriert werden.
- Die Klapptür kann leicht zu Wartungszwecken geöffnet werden.
Ein Sicherheitsschalter stoppt sofort die Pumpen, wenn die Tür geöffnet wird während die Pumpen in Betrieb sind.
- Bei Stromausfall in Ermangelung eines Generators kann Ihre Melkanlage mithilfe eines Zapfwellenantriebs angetrieben werden, der auf einigen Modellen angebracht ist.

REGLER

Der Vakuumregler von Dairymaster wurde sowohl für ausgezeichnete Genauigkeit als auch schnelles Ansprechen konstruiert. Er ist nach der neuesten Polymertechnologie konstruiert, womit kleinste Herstellungstoleranzen erreicht werden, was die Leistung weiter erhöht. Der Vakuummeter ist normalerweise so positioniert, dass er deutlich sichtbar ist für den Melker. Zusätzlich kann eine Edelstahl-Vakuumleitung installiert werden für die perfekte Hygiene.



LUFTSPÜLSYSTEM IN LEBENSMITTELQUALITÄT

Dieses System ermöglicht es gereinigte Luft in die Zufuhrleitung hineinzupressen, welche nach dem Melken die Leitung von der Milchpumpe direkt über den Milchtank entleert. Abhängig von der Entfernung des Milchsammelbehälters zum Tank, kann dies oft bis zu 20-25 Liter Milch pro Melkvorgang sein. Nochmals, bevor der Melkvorgang begonnen wird, kann jedes Wasser in der Leitung auf die gleiche Art entleert werden.

Eigenschaften



- Mikrogefiltertes, dreifach passierbares Filtersystem – das Höchste an Hygiene.
- Mehr Milch kann aus der Leitung entleert werden: das erspart normal 20-25 Liter pro Melkvorgang.
- Reduziert das nachträgliche Spülen mit dem verbleibenden Wasser nach der Milchpumpe.
- Geringe Spülzeit.
- Kann selbständig oder automatisch mit der automatischen Spülvorrichtung ‚AutoWasher‘ von Dairymaster betrieben werden.

AUTOMATISCHE SPÜLVORRICHTUNG

Die automatische Spülvorrichtung ‚AutoWasher‘ von Dairymaster ist für alle Melkanlagenmodelle konstruiert. Die Ventile und Steuerungen sind in einem übersichtlich konstruierten Edelstahlgehäuse integriert. Dieses wird gewöhnlich über einer optionalen Spülwanne aus Edelstahl montiert. Die automatische Spülvorrichtung übernimmt die Spülarbeit der Melkanlage, welche normalerweise die Arbeit bis zu einer Stunde pro Tag reduzieren kann. Wenn eine automatische Spülvorrichtung installiert wird, funktioniert sie als komplettes Bedienpult für die Melkmaschine. Sie hat die Fähigkeit die gesamte Melkanlage zu starten und zu stoppen, falls erforderlich.



Arbeitskraft Einsparer

Haupteigenschaften

- Vorprogrammierte Menge an Chemikalien.
- Das Steuerpult wird mit Kleinspannung betrieben, weil elektrische Sicherheit in nasser Umgebung ist.
- Die Temperatur der Spüllösung wird ständig überwacht.
- Die automatische Spülvorrichtung kann für verschiedene Spülzyklen mittels Druck auf einen Taster ausgewählt werden.
- Eine Vorspülung kann programmiert werden, um automatisch 3 Vorspülungen alle 24 Stunden zu beginnen.
- Ein Sicherheitsschalter garantiert, dass die Anlage für den Spülvorgang angeschlossen ist
- Ein Warngerät ist eingebaut, welches aufleuchtet, wenn die Spülvorrichtung auf einen Fehler trifft.

Wenn die Zeit des Melkers jeden Tag wertvoller wird, kann die Zeitersparnis extrem vorteilhaft sein und die Optimierung des Chemikalien- und Wasserverbrauchs weist deutliche finanzielle Vorteile auf.



schnell und hygienisch

JETSTREAM

Der Dairymaster Jetstream ist ein sehr wirkungsvolles Mittel für das Ausspülen aller Größen an Milchleitungen. Der Jetstream sammelt eine Menge an Wasser und führt eine Wasserkugel in die Milchleitung bei einer Geschwindigkeit von bis zu 12 m/Sek. Dieser Hochleistungsstrahl reinigt die Milchleitung in einer besonders effizienten Weise mit der geringsten Menge an Spülwasser. Das Ergebnis ist ein Reinigungssystem mit niedrigeren Kosten und ausgezeichneten Resultaten. Die Automatisierung unserer Anlagenreinigung kann weiter erhöht werden durch die Installation unserer automatischen ‚AutoWasher‘.

AQUAJETZ SPÜLSYSTEM

Das Dairymaster AquaJetz Spülsystem ist das entscheidende Produktangebot des Spülsystems. Es beinhaltet viele charakteristische Eigenschaften:

- Hygienisches Design: spült die äußere Zitzengummilippe und den inneren Zitzengummischaf.
- Der Zitzenbecherspüler ist während dem Melken abgedeckt, um das Eindringen von Schmutz zu verhindern.
- Ordentlich positioniert unter dem Kuhstand.
- Hergestellt aus stark haltbaren Materialien, die eine lange Lebensdauer garantieren.
- Automatische Trennung durch Aktivierung eines Tasters, bevor der Melkvorgang beginnt, wenn die automatische Melkzeugabnahme verwendet wird.
- Führungsvorrichtungen für ein erweitertes Platzangebot in der Grube.



AUTOMATISCHE RÜCKHALTEVORRICHTUNG

DairyMaster hat den Weg gebahnt mit der Verwendung einer Rückhaltevorrückung für Drehmelkstände. Eine Rückhaltevorrückung wird hinter einer Kuh herabgelassen und versperrt den Ausgang so lange, bis die Kuh korrekt gemolken wurde.

Wenn der Melker das Melkzeug an der Kuh ansetzt, wird die Rückhaltevorrückung in der Position herabgelassen, welche die Kuh während des Melkvorganges in Position hält. Unter normalen Umständen entfernt die automatische Melkzeugabnahme das Melkzeug von der Kuh und die Rückhaltevorrückung wird angehoben, so dass die Kuh die Plattform verlassen kann.

Intelligente Software vergleicht den Ertrag der Kuh und die Melkzeit mit der normalen Statistik und falls Abweichungen ersichtlich sind, hält der Rückhaltearm die Kuh zurück und schickt sie wieder herum zum Melker. Wenn die Kuh sich zum zweiten Mal nähert, wird der Melker durch eine Warnmeldung am Melkstand sowie durch eine Anzeige am Bildschirm des Milchsensors gewarnt.

Dieses System garantiert, dass die Kühe zurückgehalten und völlig ausgemolken werden ohne Über- oder Untermelken. Dies ist besonders wichtig bei Drehmelkständen.



fortschrittliche Eigenschaften

POSITIONSARM FÜR DAS MELKZEUG



Der Positionsarm für das Melkzeug von DairyMaster hält das Melkzeug in einer optimalen Position hinter der Kuh während des Melkvorganges. Wenn die Kühe hereinkommen und hinausgehen, wird das Melkzeug ordentlich unter der Schutzeinheit aus V2A Stahl verstaut, um für die Sicherheit der Ausrüstung sowie der ungehinderten Bewegungsfreiheit der Kuh zu garantieren. Dieses einzigartige Design bedeutet, dass kürzere Milchschräuche verwendet werden können, die die Sicherheit verbessern und die Wartungskosten reduzieren.

Vorteile:

- Kühe können den Melkstand mühelos betreten und verlassen.
- Das Melkzeug schwingt hinter der Kuh in Position.
- Die Schläuche werden nicht verdreht, das bedeutet, dass die Milch uneingeschränkt durch das System fließen kann.
- Das Melkzeug wird ordentlich positioniert und verbessert die Ausrichtung des Melkzeugs.

V2A STAHL-SCHUTZEINHEIT

DairyMaster hat eine einzigartige V2A Stahl-Schutzeinheit (SSPU) entworfen, die an jedem Bügel des Swifflo Radial-Melkkarussells installiert ist. Die Präzisionsausrüstung befindet sich in einem Edelstahlgehäuse, das lange Lebensdauer und maximalen Schutz sicherstellt. Die Einheit ist ‚kuh-beständig‘ und leicht zugänglich während Routinewartungen.

Eigenschaften:

- Stabile Edelstahlkonstruktion.
- Schützt wichtige Ausrüstung wie die Führungsvorrichtung der automatischen Melkzeugabnahme, den Schwimmersensor und das Bedienfeld des Milchmessers.
- Leicht zu reinigen.
- Schneller Zugriff für das Wartungspersonal.



maximaler Schutz

WEIGHALL MILCHMESSER UND MILCHSAMMELBEHÄLTER IM MELKSTAND



Unten sehen Sie die Ansicht eines vollautomatischen Swifflo Radial-Melkkarussells von der Innenseite. Die Mehrzahl der Ausrüstungsteile befindet sich an der Innenseite des Drehtisches. Weighall Milchmesser beschicken den Milchsammelbehälter und die Milch wird mittels der Zentrifugalpumpe von DairyMaster durch die Buchsen zum Behälter gepumpt.

Die Milchprobeentnahme wird in einer sicheren und sauberen Umgebung durchgeführt. Die Person, die die Milchprobeentnahme vornimmt, behindert den Melker nicht und es besteht keine Verletzungsgefahr oder Probenverschmutzung. Den Kühen ist nicht bewusst, dass eine Milchprobeentnahme stattfindet, so entsteht keine Beeinträchtigung bei ihrer Routine.

Die Ausrüstung ist zum größten Teil leicht zugänglich und in korrekter Höhe angebracht, dies erleichtert Probeentnahme sowie Wartung.

Die Innenseite des Swifflo Radial-Melkkarussells kann durch einen unterirdischen Durchgang erreicht werden.

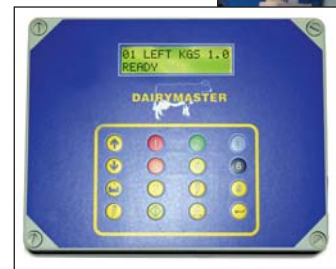
sicherere Probeentnahme

KRAFTFUTTERAUTOMATEN

Dairymasters Kraftfutterautomaten sind ein ausgezeichnetes Mittel für die akkurate Zuteilung von Kraftfutter im Melkstand. Sie bieten eine zufrieden stellende kontrollierte Methode der Nahrungsergänzung für die Milchviehherde.

Schlüsseleigenschaften

- V2A Stahl Futterdosieranlage.
- Korrosionsbeständiger Behälter für lange Lebensdauer.
- Akkurat.
- Zuverlässige stabile Konstruktion.
- Wieder einstellbare Sicherungen werden verwendet um den Motor bei Blockierungen zu schützen.
- Digitalsteuerung betätigt Reguliervorrichtungen alle 20 Einheiten.
- Hochleistungskommunikations-Schnittstelle, geeignet für Automatisierung des Melkstandes.
- Die Automaten können gefüllt werden über eine Förderschnecke eines Vorratsbehälters oder Kraftfutterbehälters.
- Eine Einzelsteuerung bei jedem Melkplatz ist optional verfügbar.
- Eine manuelle Version ist ebenso verfügbar.



Futtersysteme

FÖRDERSCHNECKEN



Bei Verwendung des Dairymaster Fütterungssystems kann eine Förderschnecke von Dairymaster am Futtersilo angebracht werden, um das Futter zu den einzelnen Futterbehältern innerhalb des Melkstandes zu transportieren.

Durch Betätigung eines Schalters können Sie die Futterbehälter des Melkstandes wieder auffüllen, und dies erfordert nur wenig körperlichen Einsatz.

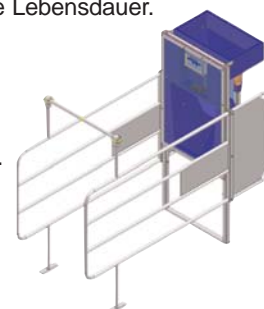
Futterzufuhr leicht gemacht

FUTTERAUTOMATEN AUSSERHALB DES MELKSTANDES

Der Futterautomat außerhalb des Melkstandes von Dairymaster ist konstruiert für die Futtermittelversorgung zusammen mit den Automaten innerhalb des Melkstandes. Die Einheit stellt eine komfortable und zufrieden stellende Futterumgebung für ausgewählte Kühe zur Verfügung. Der Futterplan jeder Kuh wird in das Software Programm des Futterautomats außerhalb der Futterstation eingegeben. Wenn eine Kuh gefüttert werden möchte, führt die Einheit die erforderliche Menge an Futter zu, wenn es so festgelegt ist. Falls eine Kuh einen Fütterungszeitpunkt verpasst, wird die nicht aufgenommene Menge an Futter aufgeteilt und auf die verbleibenden Fütterungszeitpunkte für diesen Tag verteilt. Deshalb besteht nur wenig oder gar keine Vergeudung, weil das intelligente Software- Programm dem Automat außerhalb des Melkstandes nur Futter zuführt, während die Kuh sich am Futtertroge befindet. Berichte können erzeugt werden, um die Verteilung des Futters an die Herde über einen festgelegten Zeitraum zu veranschaulichen. Die Software kann mehrere Fütterungseinheiten verwalten.

Vorteile:

- Stabile Konstruktion – hergestellt aus stabilem Material für korrosionsfreie lange Lebensdauer.
- Konstruiert für den Kuhkomfort während der Fütterung.
- Gesteuert durch ein intelligentes Computer Softwareprogramm.
- Sehr zufrieden stellende Arbeitseinsparvorrichtung.
- Garantiert korrekte und gleichmäßige Futterverteilung– verhindert Verdrängung.
- Der Trog ist bei Bedarf leicht zu reinigen.



PNEUMATISCHE TORE

Ein optionales Extra bei der Stalleinrichtung von DairyMaster sind unsere mit Druckluft betätigten Falltoreingänge und Schwing-Ausgangstore, welche überall in der Grube betätigt werden können.

Eigenschaften:

- Sie sind stabil konstruiert.
- Feuerverzinkt für lange Lebensdauer.
- Luftbetätigt für zuverlässigen und positiven Betrieb.
- Platz sparend und sehr leistungsfähig.
- Der Melker muss die Grube nicht verlassen.



Ferngesteuerte Tore, können überall in der Grube betätigt werden

SCHRAPPER RÜCKHALTEGATTER

DairyMaster bietet verschiedene Rückhaltegatter an, abhängig vom Entwurf des Sammelplatzes und den Kundenanforderungen.



Das Schrapper-Rückhaltegatter integriert unser automatisches Schrappersystem und ein Treibgatter. Die Reinigung kann konfiguriert werden, um entweder vorwärts oder rückwärts zu reinigen. Diese stabile Konstruktion ist voll verzinkt und eine Auswahl an feststehenden oder beweglichen Gattern ist erhältlich. Der Melker kann das Vorrücken des Gatters überall in der Melkgrube regeln.

reinigt, während es sich bewegt

RÜCKHALTEGATTER ‚HOCH UND HERÜBER‘

Das Rückhaltegatter "hoch und herüber" ist für die Verwendung in rechteckigen Sammelplätzen geeignet. Das Rückhaltegatter ist an einem starren Balken befestigt, welcher auf zwei Schienen durch Direktantrieb auf beiden Seiten fährt. Wenn das Gatter völlig vorgerückt ist, kann der Melker durch Betätigung eines Tasters das Rückhaltegatter leicht hoch- und über eine zweite Gruppe Kühe heben. Das Gatter wird dann hinter der Gruppe abgesenkt, die für das Vorrücken, wie erforderlich, bereit ist. Das Rückhaltegatter hat eine eingebaute Sicherheitsvorrichtung. Das Gatter ermittelt ein Objekt das sich nicht bewegt, d.h. eine störrische Kuh. Wenn eine Kuh sich nicht oder nur langsam vor das Gatter bewegt, stoppt es und der leichte Druck des Gatters auf die Kuh veranlasst, dass sie sich bewegt.

Eine Gesamtsteuerung ist in der Melkgrube vorhanden und ein drehzahlveränderliches motorisiertes Getriebe steht als Option zur Verfügung.



Präzisionshandhabung

SWIFTFLO EINWEISS BÜGEL SYSTEM

Das Bügelssystem DairyMaster Swiftflo ist das entscheidende Mittel eine einzelne Kuh im Melkstand zu kontrollieren. Alle Kuhplätze werden in der Reihenfolge belegt wie die Kühe in den Melkstand hereinkommen. Jede Kuh hat ihre eigene zugeteilte Position, das bedeutet erhöhten Kuhkomforts ungeachtet von der Kuhgröße. Swiftflo Bügel bieten mehrere Vorteile und einzigartige Eigenschaften:



- Erhöhte Kuhkontrolle
- Korrekte Melkeinheitspositionierung.
- Schnelles Besetzen – die erste Kuh kann nur die erste Position besetzen.
- Schnelles Auslassen –Ausgang mit doppelter Breite.
- Melkerregelung kann überall in der Grube erfolgen.
- Vollverzinkte stabile Konstruktion.
- Druckluftbetrieb erhöht Zuverlässigkeit und präzise Bedienung.

Schnell und genau



WINKEL-FUTTERTRÖGE

DairyMaster Winkel-Futtertröge werden in Melkständen verwendet, wo die Kühe schräg im Verhältnis zur Grube stehen und so eine Fütterung erfolgen kann.

Sie sind konstruiert aus feuerverzinktem Baustahl mit der Option für einen V2a Stahl Futtertrög für ausgezeichnete Korrosionsbeständigkeit und lange Lebensdauer.

SWIFFFLO EINWEISS BÜGEL SYSTEM PLUS



Das System Dairymaster Bügel Swiftflo Plus beinhaltet alle Vorteile des Swiftflo Bügels, es ist ein idealer Zusatz zu doppelreihigen Melkständen.

Wenn das Bügelsystem aktiviert wird, hebt es sich deutlich von den Kühen hoch, so dass sie sich vorwärts bewegen können ohne Behinderung. Die Kühe können mühelos, schnell und mit einem Minimum an Anstrengung herausgehen.

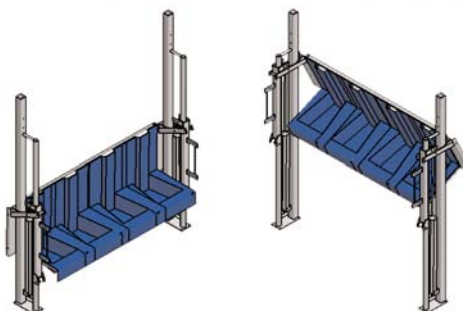
schneller Ausgang

Wo eine automatische Fütterung installiert ist, werden die Futtertröge gefüllt während sie gleichzeitig angehoben werden.

Da der Bügel Swiftflo Plus Platz sparend ist, kann er früher abgesenkt werden, welches die Melkzeit verkürzt.

Vorteile:

- Beinhaltet Swiftflo Bügel.
- Verkürzt die Melkzeit.
- Geeignet für die Fütterung.
- Minimal bewegliche Teile.
- Verwendbar für viele Gebäudegrößen.



SWIFFFLO BRUST UND NECK ROHR SYSTEM

Einfache und billige Lösung um 2000 Liter pro Stunde zu Melken.

- Kuhposition auf 50 Grad
- Pneumatisch Vertikale Ausgangstür
- Wenn keine Automatische Identifikation installiert ist, wird die so genannte „Wrap Around-Tür“ installiert.
- Einfach zu installieren, auch in bestehende Anlagen (zb.Umbau von Tandem Anlagen).
- Wir können Ihnen in Deutschland 10er bis 20er Anlagen mit dem Brust- bzw. Nackenrohr System zeigen



ROBOTER SEPARIER SYSTEM



Auswahl zwischen 2-Weg und 3-Weg Systemen

DairyMaster bietet eine Auswahl von 2-Weg und 3-Weg Roboterseparier-systemen an. Die Systeme funktionieren ähnlich, die 3-Weg Einheit ermöglicht einen dritten Weg um Kühe zu leiten.

Der vorgesehene Weg für einzelne Kühe kann von der Grube des Melkstandes aus gewählt oder vorprogrammiert werden vor dem Melken am Melkstand PC. Die Kühe können vorprogrammiert werden, um aus einer Anzahl von Gründen separiert zu werden. Zum Beispiel, wenn eine Anzahl von Kühen wegen eines Tierarztbesuches abgesondert werden muss, dann kann der Melker den Computer programmieren, so dass er die gekennzeichneten Kühe zu einem Separationsraum oder einer Behandlungsbox separiert.

Separierinformationen können geändert werden durch das Eingeben einer Kuh ID, einer Gruppe oder eines vorherigen Tierarztberichts, z.B. dass Kühe innerhalb eines bestimmten Datumsbereichs künstlich besamt werden.

- Hohe Kontrollmöglichkeit über die Herde.
- Die Robotersepariereinheit ist eine stabile Konstruktion und feuerverzinkt.
- Automatisches Wiegen zur Aufnahme von Lebendgewicht auf einer regelmäßigen Basis,
 - kann wahlweise als Zusatz zur Separationsbox erhalten werden.
- Schnell und effizient.
- Option für automatischen Sitzensprüher ist möglich
 - Sehr gute Genauigkeit – jedes Tier wird jedes Mal eingesprüht.
 - Einstellbare Sprayvorlagen garantieren gute Sitzendeckung.
- Tier Transponder pro Kühe nicht notwendig. DairyMaster hat ein System entwickelt wo man mit Schwanz Transponder ohne Computer Programm Kühen aus selektieren kann.



DAIRYMASTER BETRIEBSKURIER

Die Landwirte können nun mit ihren Melkständen über ihre Mobiltelefone kommunizieren. Die Informationen werden durch Textmeldungen zwischen den Landwirten und ihrem Milchmanager -Programm mithilfe des DairyMaster Betriebskurier übermittelt. Diese innovative, nützliche Einrichtung bedeutet, dass Landwirte nun Änderungen an Einstellungen vornehmen können, gleichgültig ob auf dem Feld beim Beobachten wie die Kühe grasen oder sonst irgendwo auf der Welt. Detaillierte Melkberichte können ebenfalls an die Landwirte übermittelt werden, mit Angabe der grundlegenden Statistiken eines jeden Melkvorganges.

Der Benutzer kann Meldungen am akustischen Warnsystem des Melkstandes erstellen sowie Kühe separieren, Veterinärinformationen eingeben und vieles mehr. Berichte können erzeugt und angesehen werden, wie gewünscht.

- Keine Notwendigkeit für eine kostspielige elektronische Handausrüstung.
- Mobiltelefone sind immer bei Ihnen, deshalb ist es bequem diese zu benutzen.
- Kein Herunterladen oder Hochladen der Informationen – die Informationen werden
 - in das Telefon eingegeben und direkt an das Milchmanager-Programm übermittelt.
- Fernzugriff auf grundlegende Informationen und Berichte

MILCHMANAGER FÜR WINDOWS

Der Milchmanager von Dairymaster ist die Leitzentrale für die Melkstandautomatisierung.

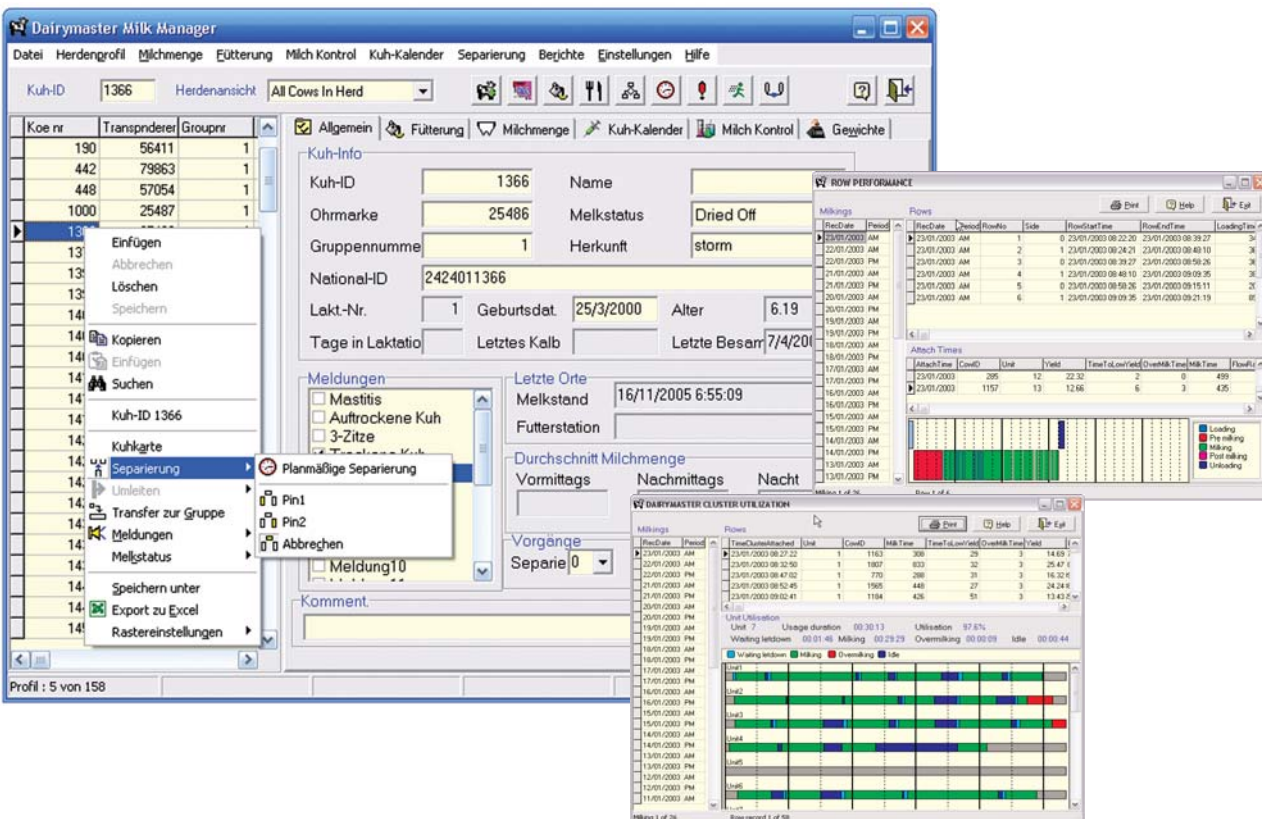
Er ist benutzerfreundlich und integriert sich vollständig in die Melkausrüstung, die Informationen bereitstellt, wann immer Sie diese benötigen. Auf vollständige Informationen bezüglich Milchgewicht, Melkzeit, Fütterung, Milchezusammensetzung, Veterinärdaten, Kuhsortierung und Lebendgewicht kann leicht zugegriffen werden, welches optimale Kuhüberwachung und -kontrolle bedeutet.

SCHLÜSSELEIGENSCHAFTEN

- Einzelne Optimierung der Melk- und Fütterungsroutine sieht eine vollständige Kontrolle über jedes Tier vor, während die Arbeitskraft reduziert wird durch Automatisierung der Aufgaben wie Fütterung und Kuhumleitung, Sammel-, oder Einzeleintragsoptionen für die Dateneingabe und Ausrüstungskontrolle.
- Umfassende Online Hilfe ist während des Programms vorhanden.
- Benutzerdefinierbare optische Meldungen sowie akustische Meldungen zur Beobachtung für den Melker können aufgezeichnet werden oder alternativ kann eine Sammlung an gelieferten Meldungen verwendet werden.
- Akustische Warnmeldungen können in jeder Sprache sein.
- Eine umfassende Reihe an Berichten ist verfügbar und kundenspezifische Berichte sind leicht zu erstellen.
- Der Austausch an Informationen ist wichtig für die moderne Landwirtschaft, Verwaltungsdaten können leicht importiert und exportiert werden in vielen internationalen Formaten wie beispielsweise CSV, XLS, DOC, RTF und HTML.

Das System ist voll erweiterbar und im Voraus kompatibel, es gibt keine Grenzen nach oben oder unten in Bezug auf Größe und Aktualisierungen.

Umfassende Software für Melkstandmanagement



The screenshot displays the Dairymaster Milk Manager software interface. The main window shows a list of cows on the left and detailed information for a selected cow (Kuh-ID: 1366) in the center. The cow's status is 'Dried Off' and its name is 'storm'. The interface includes several sub-windows: 'ROW PERFORMANCE' showing a table of milking events with columns for 'RecDate', 'Period', 'Side', 'RowStartTime', 'RowEndTime', and 'LoadingTime'; 'DAIRYMASTER CLUSTER UTILIZATION' showing a bar chart of unit utilization with columns for 'Unit', 'Usage duration', 'Utilisation', 'Waiting ledown', 'Milking', 'Overmilking', and 'Idle'; and a 'Meldungen' (Messages) window with options like 'Mestitis', 'Aufrockene Kuh', and '3-Zitze'. The interface is highly detailed with various icons and data fields.